

УТВЕРЖДАЮ:

Начальник отдела лесных отношений  
главный лесничий по  
Мирновскому лесничеству  
Борисов Алексей Владимирович  
08.10.2025

Акт

лесопатологического обследования № ЦЛ 5-(16)-2025

лесных насаждений Мирновского лесничества (лесничество)  
Новосибирской области (субъект Российской Федерации)

Способ лесопатологического обследования:

1. Визуальный ☒  
2. Инструментальный ☐

Место проведения

Участковое лесничество	Урочище (дача)	Квартал	Выдел	Площадь выдела, га	Лесопатологический выдел	Площадь лесопатологического выдела, га
Коуракский №1 лесохозяйственный участок	-	124	16	8,9000	-	-

Лесопатологическое обследование проведено на общей площади 8,9000 га.

Кадастровый номер участка:

-  
(для участков, предоставленных в постоянное (бессрочное) пользование, аренду)

Документ о праве пользования:

- от - № -

Вид разрешенного использования лесов: -

(тип документа о праве пользования, дата, номер, вид разрешенного использования лесов)

**1. Визуальное (рекогносцировочное) лесопатологическое обследование**  
(раздел включается в акт, в случае проведения лесопатологического обследования визуальным способом).

Наземное ☒

Дистанционное ☐

1.1. На площади 8,9000 га фактическая таксационная характеристика лесного насаждения не соответствует таксационному описанию в выделе 16 в квартале 124.

Причины несоответствия ошибка лесоустройства.

Ведомость участков с выявленными несоответствиями приведена в приложении 1 к Акту.

1.2. Лесные насаждения с нарушенной и утраченной устойчивостью выявлены на площади 8,9000 га:

Участковое лесничество	Урочище (дача)	Квартал	Выдел	Площадь (га) насаждений:		Причины ослабления, повреждения
				с нарушенной устойчивостью	с утраченной устойчивостью	
1	2	3	4	5	6	8
Коуракский №1 лесохозяйственный участок	-	124	16	8,9000	-	УН пожар 1-3 лет СИ (864)
Итого				8,9000	-	

Состояние обследованных лесных насаждений приведено в приложениях 1.1 – 1.4 к Акту в зависимости от метода проведения ЛПО.

1.3. В обследованных лесных насаждениях прогнозируется:

Прогноз	Площадь, га
1	2
Ослабление лесных насаждений	-
Усыхание лесных насаждений различной степени	-
Развитие очагов вредных организмов	-

1.4. Обнаружено загрязнение лесного участка отходами и выбросами:

промышленными ☐

бытовыми ☐

Вид загрязнения	Размеры загрязнения			Объем, куб. м	Площадь загрязнения, га
	длина, м	ширина, м	высота, м		
1	2	3	4	5	6
-	-	-	-	-	-

**ЗАКЛЮЧЕНИЕ**

Оценка текущего санитарного и лесопатологического состояния лесных насаждений, назначенные профилактические мероприятия по защите лесов, заключение о необходимости проведения инструментального ЛПО.

Квартал 124 выд. 16 СКС насаждения: 2,49

Участковое лесничество	Урочище (дача)	Квартал	Выдел	Площадь выдела, га	Лесопатологический выдел	Площадь лесопатологического выдела, га	Вид мероприятия	Рекомендуемый срок проведения мероприятия
1	2	3	4	5	6	7	8	9
Коуракский №1 лесохозяйственный участок	-	124	16	8,9000	-	-	не назначаются	-

Дата проведения обследования: 09.09.2025.

Исполнитель работ по проведению лесопатологического обследования:

Фамилия, имя и отчество (при наличии)

Организация ЦЗЛ Новосибирской области

Подпись



Шабля Михаил Юрьевич

Должность Начальник отдела ЗЛ и ГЛПМ

Телефон

Приложение 1  
к акту лесопатологического обследования  
утвержденному Приказом Минприроды России от 09.11.2020 № 910

Ведомость участков леса с выявленными несоответствиями таксационным описаниям

Лесничество Мирновское

Новосибирская область

Коурацкий №1 лесохозяйственный участок

Урочище (лесная дача)

Лесничество

Субъект Российской Федерации

Участковое лесничество

Участковое лесничество											Коуракский №1 лесохозяйственный участок											Заложено пробных площадей	
Участковое лесничество											Коуракский №1 лесохозяйственный участок											Заложено пробных площадей	
Год проведения лесопроствойства	Номер квартала	Номер выдела	Площадь выдела, га	Целевое назначение лесов	Категория защитных лесов	ОЗУ	Источник данных	Номер лесопатологического выдела	Площадь лесопатологического выдела, га	Таксационная характеристика										количество, шт.	Общая площадь, га		
1	2	3	4	5	6	7	8	9	10	11	12	13	14	15	16	17	18	19	20	21			
2012	124	16	8,9000	защитные	ценные леса (лесостепные леса (леса, расположенные в степной зоне, лесостепной зоне, выполняющие защитные функции))		ТО	х	х	4П2Е2С2Б+Л	П	85	25	20	РГ	0,7	1	310					
							Ф	-	-												5Е2П1С2Б	Е	85

Условные обозначения:

ТО - таксационные описания

Ф - фактическая характеристика лесного насаждения

Исполнитель работ по проведению лесопатологического обследования:

Фамилия, имя и отчество (при наличии)

Шабля Михаил Юрьевич

Подпись



**Результаты проведения лесопатологического обследования лесных насаждений  
за сентябрь 2025 г.**

Лесничество Мирновское  
Урочище (лесная дача) -

Новосибирская область  
Коурацкий №1 лесохозяйственный

Новосибирская область  
Коураcкий №1 лесохозяйственный

[illegible]

..... не подлежат рубке; Р - деревья подлежат рубке.

УСЛОВНЫЕ ОБОЗНАЧЕНИЯ:

Исполнитель работ по проведению лесопатологического обследования  
Шабля Михаил Юрьевич (при наличии)

08.10.2022

Дата составления документа

**Подпись**

Handwritten signature

**ВРЕМЕННАЯ ПРОБНАЯ ПЛОЩАДЬ № общ**

1.1. Субъект Российской Федерации Новосибирская область Лесничество Мирновское  
Участковое лесничество Коуракский №1 лесохозяйственный участок Урочище (дача) -  
Квартал 124 Выдел 16 Площадь выдела 8,9000 га.  
Лесопатологический выдел - Площадь лесопатологического выдела - га.

1.2. Метод перече́та:  
сплошной, ленты пере́чета, круговые площадки постоянного радиуса, реласкопические площадки  
(нужное подчеркнуть).  
Количество лент / площадок - шт. Размеры площадок (длина × ширина/радиус) -м.

Размер временной пробной площади: - га.

1.3. Фактическая таксационная характеристика насаждения:  
Состав 5Е2П1С2Б возраст 85 лет тип леса РТ полнота 0,4  
бонитет 1 запас на га 144 кбм возобновление: -

1.4. Номер очага вредных организмов нет  
Тип очага вредных организмов: эпизодический, хронический (нужное подчеркнуть).  
Фаза развития очага вредных организмов: начальная, нарастания численности, собственно вспышка,  
кризис (нужное подчеркнуть).

1.5. Причина ослабления, повреждения насаждения и время:  
УН пожар 1-3 лет СИ (864)  
Время ослабления, повреждения: 2022 год  
Состояние насаждения: с нарушенной устойчивостью  
Средневзвешенная категория состояния насаждения: 2,49

1.6. Назначенные мероприятия:  
не назначаются

Исполнитель работ по проведению лесопатологического обследования:

Фамилия, имя и отчество (при наличии) Шабля Михаил Юрьевич

Подпись 

Дата составления документа

09.09.2025

# ВЕДОМОСТЬ ПЕРЕЧЕТА ДЕРЕВЬЕВ

(для сплошного, ленточного и перечета на круговых площадках постоянного радиуса)

Средневзвешенная категория состояния 2,37

Порода: ЕЛЬ сибирская

Ступени толщины, см	Количество деревьев по категориям состояния, шт.																Резерв	
	1		2		3		4		5		5 (а,б,в)			5 (г,д,е)			шт./куб. м	в том числе подлежит рубке, %
	Н	З	Н	З	Н	З	Н	З	Н	З	Н	З	О	Н	З	О		
1	2	3	4	5	6	7	8	9	10	11	12	13	14	15	16	17	18	19
Итого, шт.																		
Итого, куб.м.																		
Итого, % от запаса по породе	51,4			14,8		6,6									27,2		100	27,2

Причины назначения в рубку деревьев категорий состояния:

- 1 \_\_\_\_\_
- 2 \_\_\_\_\_
- 3 \_\_\_\_\_
- 4 \_\_\_\_\_

Порода: ПИХТА сибирская

Средневзвешенная категория состояния 3,59

Ступени толщины, см	Количество деревьев по категориям состояния, шт.																Всего	
	1		2		3		4		5		5 (а,б,в)			5 (г,д,е)			шт./куб. м	в том числе подлежит рубке, %
	Н	З	Н	З	Н	З	Н	З	Н	З	Н	З	О	Н	З	О		
1	2	3	4	5	6	7	8	9	10	11	12	13	14	15	16	17	18	19
Итого, шт.																		
Итого, куб.м.																		
Итого, % от запаса по породе	8,5			31,3		6,5									53,7		100	53,7

Причины назначения в рубку деревьев категорий состояния:

- 1 \_\_\_\_\_
- 2 \_\_\_\_\_
- 3 \_\_\_\_\_
- 4 \_\_\_\_\_

Порода: СОСНА обыкновенная Средневзвешенная категория состояния 2,00

Ступени толщины, см	Количество деревьев по категориям состояния, шт.																Всего	
	1		2		3		4		5		5 (а,б,в)			5 (г,д,е)			шт./куб. м	в том числе подлежит рубке, %
	Н	З	Н	З	Н	З	Н	З	Н	З	Н	З	О	Н	З	О		
1	2	3	4	5	6	7	8	9	10	11	12	13	14	15	16	17	18	19
Итого, шт.																		
Итого, куб.м.																	100,0	
Итого, % от запаса по породе				100,0														

Причины назначения в рубку деревьев категорий состояния:

- 1 \_\_\_\_\_
- 2 \_\_\_\_\_
- 3 \_\_\_\_\_
- 4 \_\_\_\_\_

Порода: БЕРЕЗА повислая Средневзвешенная категория состояния 1,91

Ступени толщины, см	Количество деревьев по категориям состояния, шт.																Всего	
	1		2		3		4		5		5 (а,б,в)			5 (г,д,е)			шт./куб. м	в том числе подлежит рубке, %
	Н	З	Н	З	Н	З	Н	З	Н	З	Н	З	О	Н	З	О		
1	2	3	4	5	6	7	8	9	10	11	12	13	14	15	16	17	18	19
Итого, шт.																		
Итого, куб.м.																	100,0	
Итого, % от запаса по породе	33,9			41,4		24,7												

Причины назначения в рубку деревьев категорий состояния:

- 1 \_\_\_\_\_
- 2 \_\_\_\_\_
- 3 \_\_\_\_\_
- 4 \_\_\_\_\_

По насаждению: 5Е2П1С2Б

Средневзвешенная категория состояния 2,49

Ступени толщины, см	Количество деревьев по категориям состояния, шт.																Всего	
	1		2		3		4		5		5 (а,б,в)			5 (г,д,е)			шт./куб. м	в том числе подлежит рубке, %
	Н	З	Н	З	Н	З	Н	З	Н	З	Н	З	О	Н	З	О		
1	2	3	4	5	6	7	8	9	10	11	12	13	14	15	16	17	18	19
Итого, шт.																		
Итого, куб.м.																		
Итого, % от запаса по насаждению	36,6			28,3		10,3									24,8		100,0	24,8

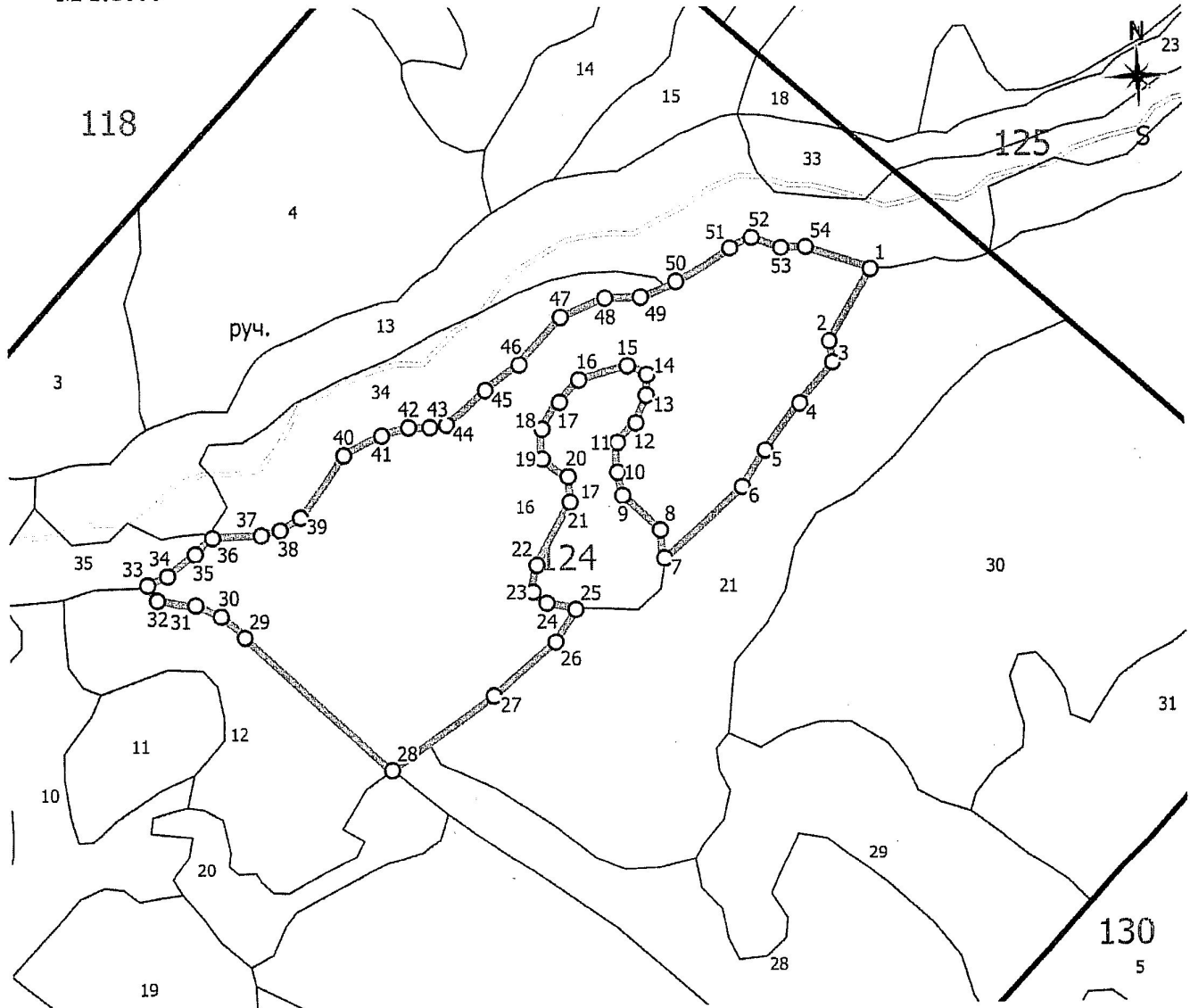
Условные обозначения:

Н - не заселено (не поражено, не повреждено), З - заселено стволовыми вредителями (поражено болезнями, повреждено огнем), О - отработано вредителями.



### Абрис участка

М 1:5000



№ выдела	№ участка	№ лесопатологического участка	Размеры выдела (длина, ширина, площадь, периметр)					Координаты центра выдела (X, Y)
			длина, м	ширина, м	площадь, м²	периметр, м	площадь, га	
124	16							

Условные обозначения:

- Характерные точки по границам лесопатологических выделов
- ▭ Границы участка (границы проведения ЛПО)
- ⊕ Точки, начала, конца и поворота ленты перечета
- Лента перечета
- ⊙ Центр круговой площадки постоянного радиуса

Пространственное размещение лесопатологических выделов  
(включается в Акт при выделении лесопатологических выделов, для указания пространственного  
расположения поврежденных и погибших насаждений)

пп	Широта, °	Долгота, °	Линия	Длина, м	пп	Широта, °	Долгота, °	Линия	Длина, м
1	54.72991	84.81402	1-2	65.1	28	54.72655	84.80766	28-29	160.7
2	54.72942	84.81344	2-3	17.1	29	54.72757	84.80589	29-30	25.9
3	54.72927	84.81347	3-4	44.1	30	54.72773	84.80561	30-31	23.2
4	54.729	84.81302	4-5	46.7	31	54.72782	84.80529	31-32	30.2
5	54.72868	84.81256	5-6	32.4	32	54.72787	84.80482	32-33	15.3
6	54.72843	84.81224	6-7	85.3	33	54.72798	84.80471	33-34	18.1
7	54.72795	84.81121	7-8	22.8	34	54.72804	84.80497	34-35	28.7
8	54.72815	84.81118	8-9	40.3	35	54.72818	84.80533	35-36	21.0
9	54.72842	84.81075	9-10	19.9	36	54.72829	84.80556	36-37	38.5
10	54.72858	84.81071	10-11	21.8	37	54.72829	84.80618	37-38	15.396
11	54.7288	84.81073	11-12	24.5	38	54.72832	84.80642	38-39	21.9
12	54.72893	84.81097	12-13	21.7	39	54.7284	84.80668	39-40	59.6
13	54.72912	84.81111	13-14	16.7	40	54.72882	84.80728	40-41	36.4
14	54.72926	84.81114	14-15	17.5	41	54.72895	84.80778	41-42	20.7
15	54.72933	84.8109	15-16	39.7	42	54.72899	84.80812	42-43	17.3
16	54.72925	84.81029	16-17	24.0	43	54.72899	84.80839	43-44	14.2
17	54.72911	84.81004	17-18	24.0	44	54.729	84.8086	44-45	42.3
18	54.72892	84.8098	18-19	24.4	45	54.72922	84.80912	45-46	35.3
19	54.72871	84.80978	19-20	26.7	46	54.72939	84.80957	46-47	49.1
20	54.72857	84.81009	20-21	21.8	47	54.7297	84.81011	47-48	39.5
21	54.72839	84.81009	21-22	55.7	48	54.72982	84.81068	48-49	26.3
22	54.72795	84.80963	22-23	21.4	49	54.72981	84.81112	49-50	33.0
23	54.72777	84.80956	23-24	15.4	50	54.72991	84.81157	50-51	51.4
24	54.72768	84.80972	24-25	24.0	51	54.73012	84.81227	51-52	18.4
25	54.72762	84.81008	25-26	32.4	52	54.73019	84.81255	52-53	25.7
26	54.7274	84.80981	26-27	67.0	53	54.7301	84.81291	53-54	19.2
27	54.72704	84.809	27-28	100.3	54	54.7301	84.81322	54-1	54.9

Исполнитель работ по проведению лесопатологического обследования:

ФИО Шабля М.Ю. Подпись 

Дата составления документа 09.09.2025